



EDITORIAL

Grâce à l'implication et à la volonté de chacune et de chacun, cette année fut belle et riche en projets. Merci à toutes et tous, élèves, enseignants et partenaires de l'OCCE pour votre engagement.

Merci de continuer à penser l'éducation à travers les valeurs que nous portons : coopération, solidarité, liberté de pensée et d'agir, partage.

Quelle joie de se rencontrer pour concrétiser ensemble nos actions : Festival Téatroloupio, Radio Aquitaine Web et PILI, rencontres Ecole en poésie, Bricolacoop, première expérience de bals en liance.

Merci pour les échanges fructueux dans les actions écrivain, défiphilo et défimaths.

Cette année fût aussi riche de la venue de Sylvain Connac autour de « La coopération ça s'apprend », et c'est avec grand plaisir que nous accueillerons en novembre Sébastien Pesce qui nourrira nos réflexions et répondra sans nul doute à nos questionnements sur les pédagogies coopératives et institutionnelles.

Alors à vos agendas, prêts pour innover, expérimenter, s'engager avec les élèves dans de nouveaux projets ? 1, 2, 3Coopérez !

Belle rentrée à tous

Sophie Wagner-Arquey, Présidente

LA COOPERATIVE SCOLAIRE

La coopérative scolaire est l'association des élèves et de leurs enseignant·e·s. La coopé permet aux élèves de construire leur citoyenneté par la réflexion et la pratique.

La coopé concerne toute la vie à l'école: les projets, les apprentissages, le vivre-ensemble,...

Pour fonctionner, la coopé, sous l'impulsion de l'enseignant et avec l'aide de l'OCCE, met en oeuvre des structures de base:

- une pédagogie coopérative: pédagogie de projet, travail individualisé, plan de travail,...
- un bureau élève élu (présidente, trésorier, secrétaire)
- un conseil de coopérative: chaque semaine, la classe tient un conseil présidé par un·e élève pour débattre de tous les sujets, pour élaborer ou évaluer des projets, pour choisir en votant,...
- un compte en banque et un outil de gestion (Retkoop) fournis par l'OCCE pour assurer légalement la gestion financière des projets.

Plier là ensuite



Ze niouZ
Bulletin de l'OCCE24
Rue Pierre Brossolette
24660 COULOUNIEIX-CHAMIER
Tel : 05 53 35 48 39

Site Internet : <https://ad24.occe.coop>

Rédacteur en Chef: Alain Calandrea
Responsable de Publication: Sophie Wagner-Arquey

L'OCCE

Mouvement pédagogique

L'OCCE l'association type loi 1901 qui donne la légalité aux coopératives.

L'OCCE est une Association Départementale administrée par des enseignant·e·s élu·e·s.

Cette AD est membre de la fédération nationale OCCE.

Chaque coopérative paie le montant de l'affiliation à l'OCCE qui permet:

- d'avoir une existence légale
- de pouvoir gérer de l'argent à l'école
- d'être assuré pour les activités de la coop
- de participer aux activités et formations de l'AD
- de bénéficier de conseils, d'outils associatifs et pédagogiques
- de faire fonctionner l'AD

Accompagnement

L'AD OCCE 24 propose son aide pédagogique, logistique, comptable.

Besoin d'un coup de main pour mettre en place un conseil de coopérative ?

Un coup de pouce pour votre chantier théâtre, ou tout autre activité en pédagogie coopérative ?

Nous pouvons, "tripartitement", organiser des interventions en classe : Animateur, administrat·rice·eur·s OCCE, enseignant·e·s et élèves

Plier ici d'abord

Ensemble, c'est mieux



FORMATIONS

Afin d'accompagner les enseignant·e·s des coopératives, l'OCCE organise des formations dans divers domaines:

- Formation des mandataires pour la gestion de la coopérative en particulier utilisation de retkoop
- Formation des enseignants à la pédagogie coopérative
- Formations liées aux activités: stage danse ou théâtre (teatroloupio), webradio,...
- Échanges de pratiques pédagogiques

Ces formations peuvent être comptées sur le temps de formation continue. Nous proposons aussi de les inscrire dans le temps de concertation de chaque école.

La liste des formations et le formulaire d'inscription sont sur le site ad24.occe.coop à l'onglet formation. Certaines formations sont proposées sur GAIA également.



Formations



GESTION

L'OCCE ouvre le compte de la coopérative et fournit un chéquier à un·e enseignant·e, le/la mandataire, la possibilité d'effectuer les opérations de gestion. Celles-ci doivent être consignées dans un cahier de comptabilité en ligne, Retkoop, mis aux point par des enseignants.

Le mandataire est le lien entre l'OCCE et la coopérative scolaire:
- il transmet les informations de l'OCCE à ses collègues et aux élèves;
- en septembre, il remplit le bulletin d'adhésion sur Retkoop et envoie le chèque à l'AD avec son engagement de mandataire
- en septembre, il finit de remplir le compte rendu d'activité et financier sur Retkoop et envoie à l'AD les documents (première page du CRA/CRF, relevé bancaire, justificatif de subvention)

Une aide à la gestion de la coopé et Retkoop sont accessibles par le site ad24.occe.coop



Gestion de la coopé



RESSOURCES

L'AD OCCE 24 propose :

- **Des ouvrages pédagogiques** : ouvrages pour mettre en place une pédagogie coopérative, œuvres théâtrales jeunesse, valise jardin, valise Etamine, valise journaux...
- **Des jeux coopératifs** : l'animateur départemental peut venir en classe vous aider à les mettre en œuvre.
- L'abonnement à la **revue Nationale Animation et Education** 4 numéros par an : une mine d'idées pédagogiques innovantes.
- **Un bulletin d'information** départemental
- **Un site internet**, <https://ad24.occe.coop>

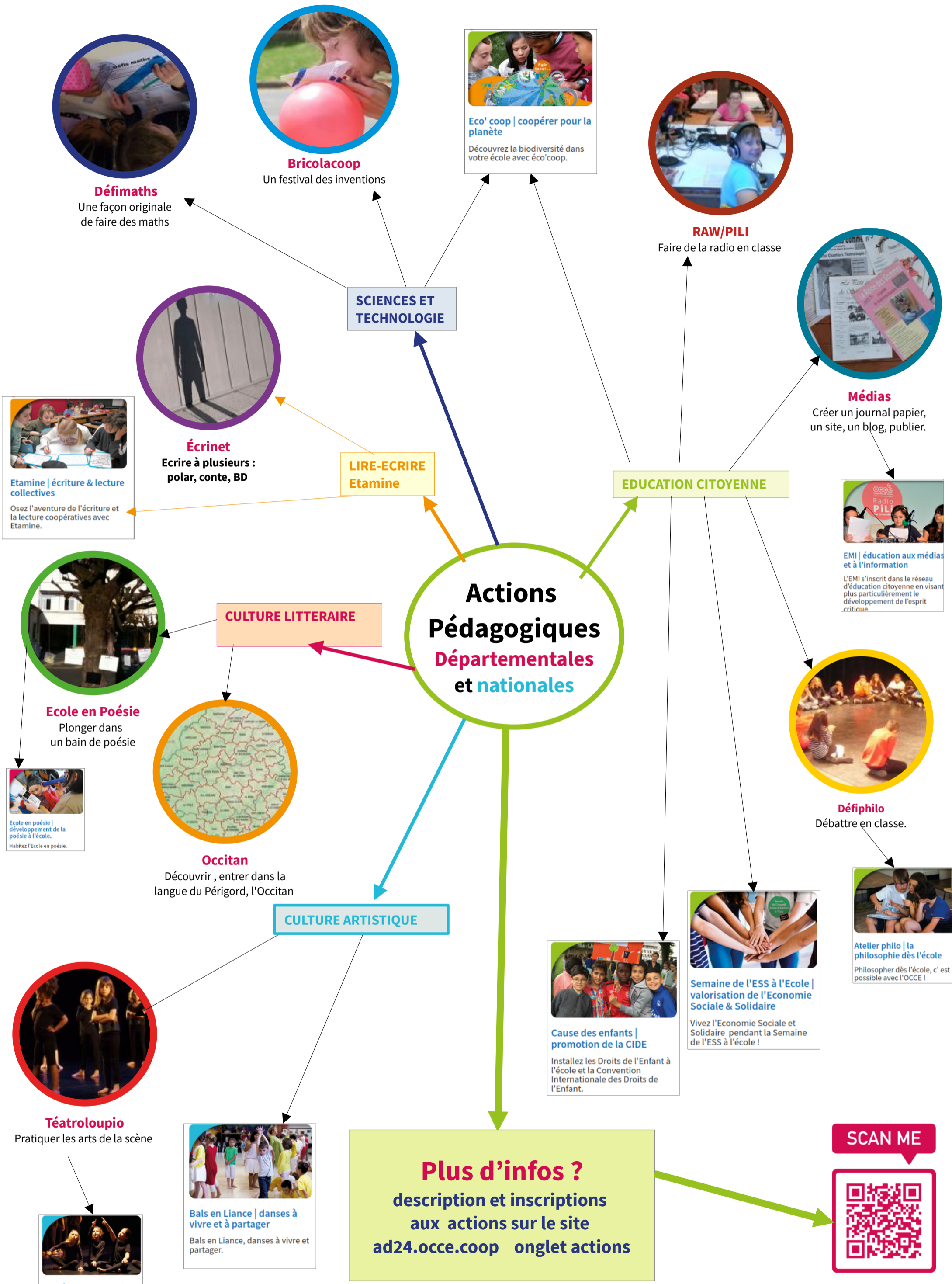


Sam Rossi, votre dynamique animateur, vous conseille dans votre classe, au bureau, par téléphone 05 53 35 48 39 ou par mel coopocce24@gmail.com

Nous pouvons intervenir dans votre classe, dans votre école pour l'aide au fonctionnement de la coopé, sa gestion, la mise en place de projets, d'actions pédagogiques.

N'hésitez pas, contactez-nous.

Béa JANAUD, votre dévouée secrétaire-comptable, vous accueille au bureau, par téléphone 05 53 35 48 39 ou par mel ad24@occe.coop
Lundi : 13h30 - 17h Mardi au vendredi : 9h - 12h / 14h - 17h



Actions Pédagogiques Départementales et nationales

SCSCIENCES ET TECHNOLOGIE



Défimaths
Une façon originale de faire des maths



Bricolacoop
Un festival des inventions



Eco' coop | coopérer pour la planète
Découvrez la biodiversité dans votre école avec éco'coop.



RAW/PILI
Faire de la radio en classe



Médias
Créer un journal papier, un site, un blog, publier.



Écrinet
Ecrire à plusieurs : polar, conte, BD

LIRE-ECRIRE Etamine



Etamine | écriture & lecture collectives
Osez l'aventure de l'écriture et la lecture coopératives avec Etamine.

EDUCATION CITOYENNE



EMI | éducation aux médias et à l'information
L'EMI s'inscrit dans le réseau d'éducation citoyenne en visant plus particulièrement le développement de l'esprit critique.



Ecole en Poésie
Plonger dans un bain de poésie

CULTURE LITTÉRAIRE



Occitan
Découvrir, entrer dans la langue du Périgord, l'Occitan



Défiphilo
Débattre en classe.

CULTURE ARTISTIQUE



Semaine de l'ESS à l'Ecole | valorisation de l'Economie Sociale & Solidaire
Vivez l'Economie Sociale et Solidaire pendant la Semaine de l'ESS à l'école !



Atelier philo | la philosophie dès l'école
Philosopher dès l'école, c'est possible avec l'OCCE !



Téatroloupio
Pratiquer les arts de la scène



Bals en Liance | danses à vivre et à partager
Bals en Liance, danses à vivre et partager.



THEA | rencontre avec le théâtre dans vos classes
Favoriser la rencontre entre les écritures théâtrales jeunesse d'auteurs vivants & les enfants/adolescents.

Plus d'infos ?
description et inscriptions aux actions sur le site ad24.occe.coop onglet actions

SCAN ME



Ces actions couvrent un large spectre des domaines des programmes, s'adressent à tous les cycles et sont accompagnées de formations, documentations et aides de l'OCCE
Nous sommes à votre disposition pour toute info par courriel à coopocce24@gmail.com.